

NS510


Chemise jersey homme



100% coton biologique Jersey simple Coupe ajustée Lavé aux enzymes
 Col en matière principale avec pied de col Bande de propreté
 intérieure en jersey ton sur ton Patte de boutonnage avant avec
 boutons recyclés ton sur ton effet nacré Patte capucin aux poignets
 avec boutonnage Coutures latérales simple piqure Empiècement haut
 du dos Ourlet double aiguille bas de vêtement Bas de vêtement
 arrondi

 155 g/m² 

Tailles

 S - M - L - XL - XXL - 3XL

Informations Complémentaires


Logistique

 1  25

Pays d'origine

 BD - Bangladesh

Code douanier

 61051000

Conditions de lavage



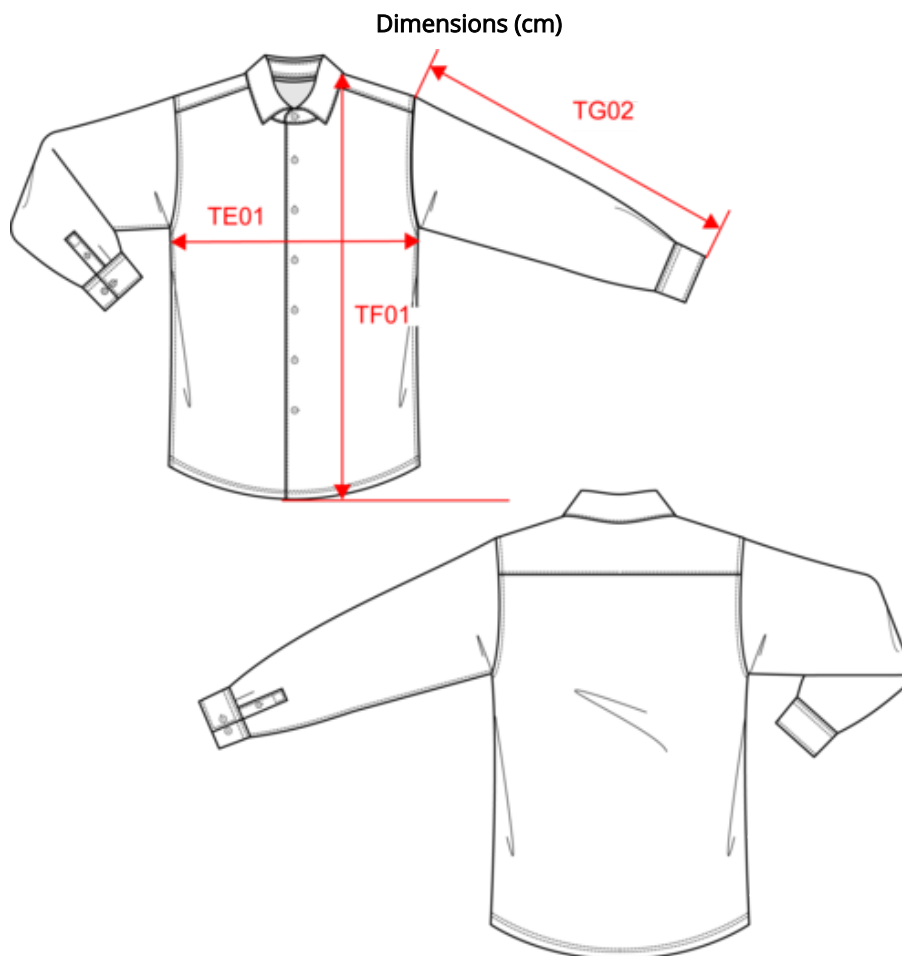
Couleurs

 Almond Green
  Lemon Citrus
  Navy Blue
  Organic Khaki
  Pastel Apricot
  Peacock Blue
  Wet Sand
  White

Certifications



NS510
Chemise jersey homme



Mesures en cm	S	M	L	XL	XXL	3XL
TE01 - 1/2 largeur poitrine à 1.5cm de l'emmanchure	51.00	54.00	57.00	60.00	63.00	66.00
TF01 - Hauteur totale de l'HSP	73.50	75.50	77.50	79.50	81.50	83.50
TG02 - Longueur manche longue	64.00	65.00	66.00	67.00	68.00	69.00

Informations Couleurs



Almond Green
RVB : 140,143,129
Pantone C : 416C
Pantone TCX : 16-6008TCX



Lemon Citrus
RVB : 237,237,180
Pantone C : Yellow 0131C
Pantone TCX : 11-0710TCX



Navy Blue
RVB : 41,45,57
Pantone C : 433C
Pantone TCX : 19-4010TCX



Organic Khaki
RVB : 85,87,76
Pantone C : 418C
Pantone TCX : 19-0312TCX



Pastel Apricot
RVB : 249,187,144
Pantone C : 713C
Pantone TCX : 13-1020TCX



Peacock Blue
RVB : 34,57,75
Pantone C : 7546C
Pantone TCX : 19-4125TCX



Wet Sand
RVB : 164,146,128
Pantone C : 7536C
Pantone TCX : 17-1312TCX



White
RVB : 236,236,252
Pantone C : White
Pantone TCX : 11-0601TCX

Logistique



1



25

Sizes	Width (cm)	Height (cm)	Length (cm)	Net weight (kg)	Gross weight (kg)	Pieces/Box	Pieces/Bundle
S	40.00	17.00	60.00	6.10000	7.40000	25	1
M	40.00	17.00	60.00	6.60000	7.90000	25	1
L	40.00	17.00	60.00	6.90000	8.20000	25	1
XL	40.00	17.00	60.00	7.40000	8.70000	25	1
XXL	40.00	17.00	60.00	7.60000	8.90000	25	1
3XL	40.00	17.00	60.00	7.90000	9.20000	25	1