

# B&C SAFRAN TIMELESS /W. - PW 457



## CLASSIC FIT

- Polo à manches courtes en Fine Piqué
- Col et bords de manches en côte 1x1
- Longue patte de boutonnage tendance à 3 boutons
- Conception ergonomique de qualité supérieure pour un confort et une féminité accrus
- Large palette de couleurs disponibles
- Bande de propreté
- Coutures latérales
- Qualité d'impression supérieure grâce au B&C Fine Piqué B&C 100% coton peigné pré-rétréci à fil de chaîne continu



\* COLORIS DISPONIBLES EN 2XL

100% coton peigné pré-rétréci à fil de chaîne continu  
HEATHER GREY: 90% COTON PEIGNÉ PRÉ-RÉTRÉCI À FIL DE CHÂÎNE CONTINU - 10% VISCOSE

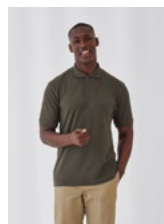
Fine Piqué

180 g/m<sup>2</sup>

XS - S - M - L - XL - 2XL\*

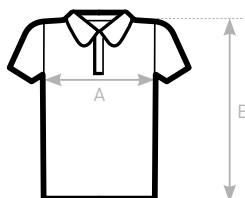
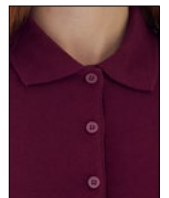
5 pces/polybag & 50 pces/carton

\* DISPONIBLE EN: WHITE, BLACK, NAVY, RED, SKY BLUE, ROYAL BLUE, BOTTLE GREEN ET HEATHER GREY



DUO  
CONCEPT

avec B&C Safran  
EXISTE EN KIDS: B&C SAFRAN /KIDS



## SIZES [CM]

| B&C SAFRAN TIMELESS /WOMEN PW 457 | XS   | S  | M    | L  | XL   | 2XL |
|-----------------------------------|------|----|------|----|------|-----|
| A HALF CHEST                      | 41   | 44 | 47   | 50 | 53   | 56  |
| B BODY LENGTH FROM NECK POINT     | 61,5 | 63 | 64,5 | 66 | 67,5 | 69  |

OEKO-TEX®  
CONFIDENCE IN TEXTILES  
STANDARD 100  
1501003 CertiBabel  
Tested for harmful substances.  
www.oeko-tex.com/standard100